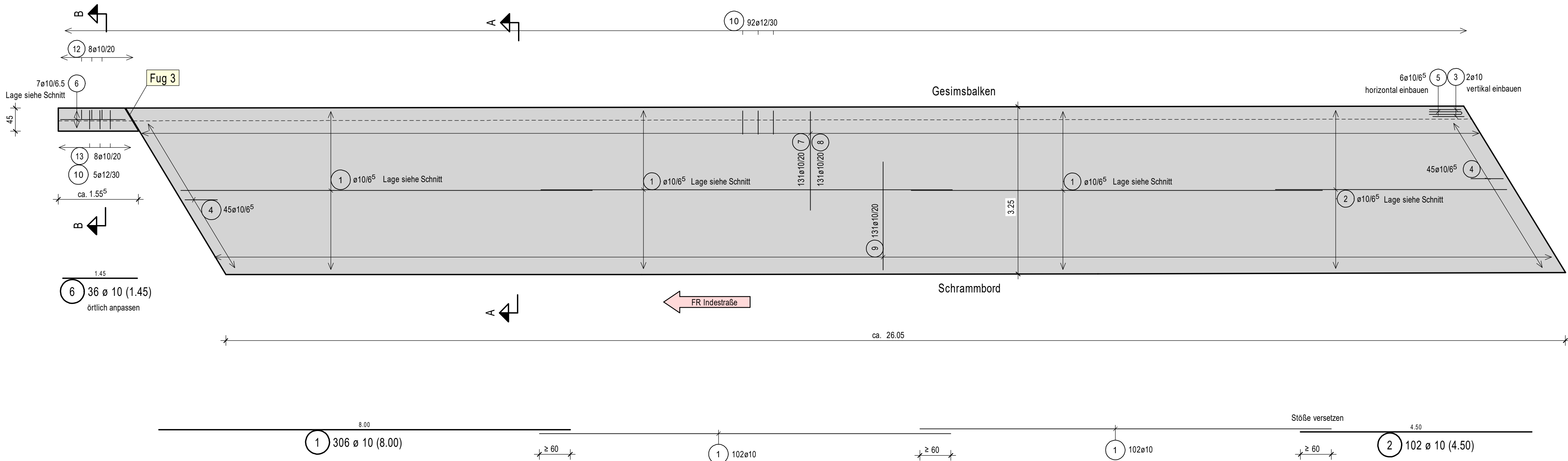


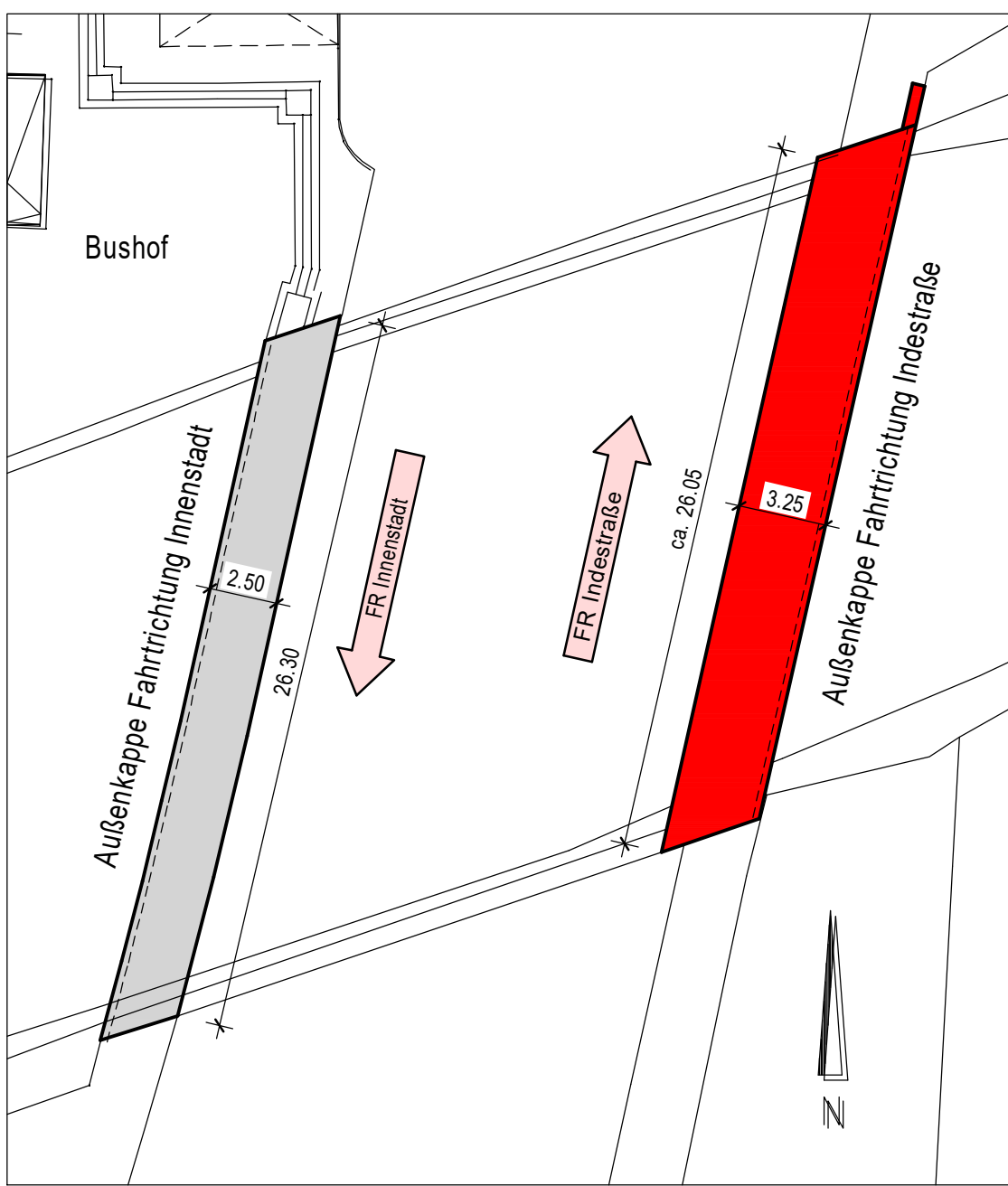
Außenkappe Fahrtrichtung Indestraße

M. 1:50

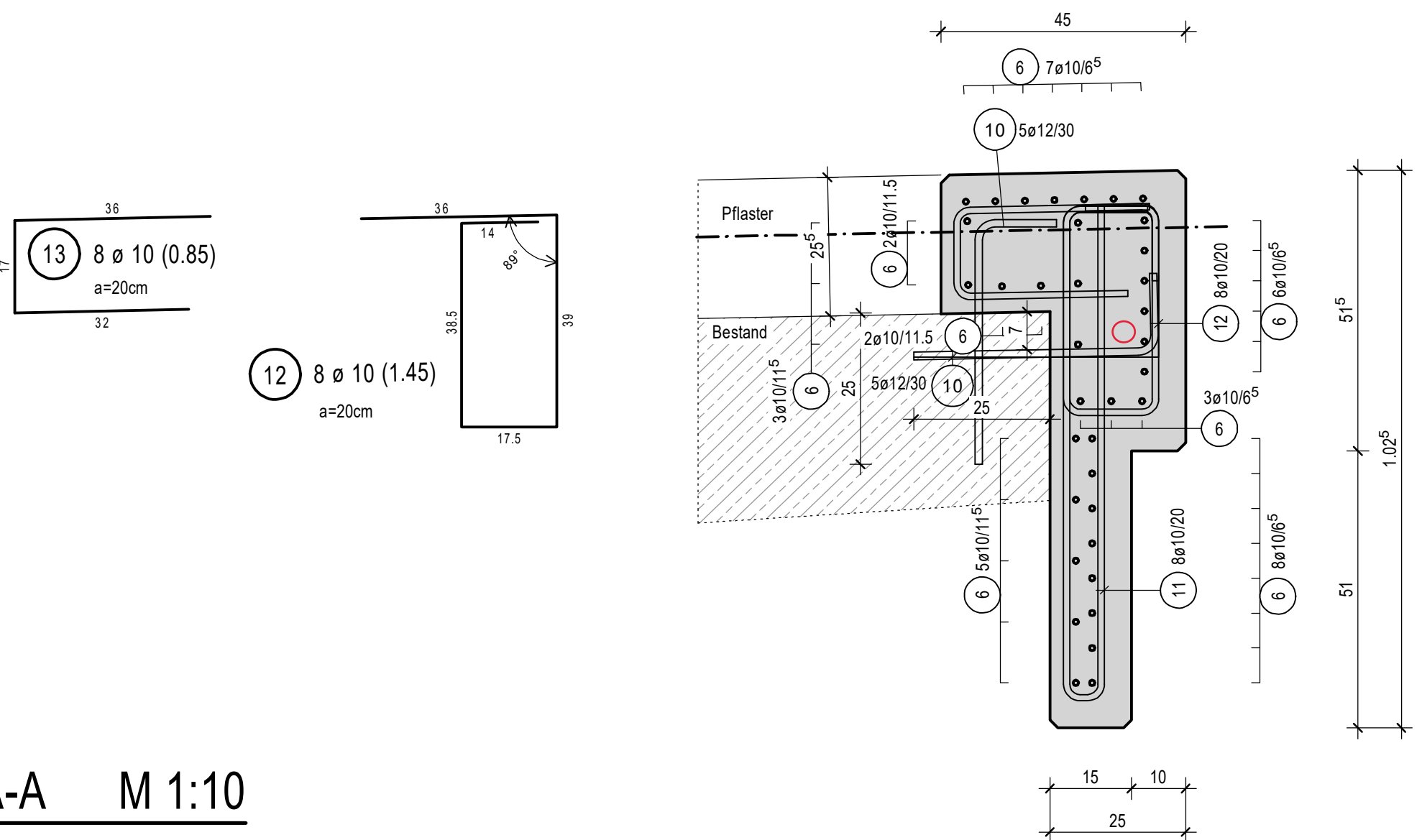


- 3 2 ø 10 (1.60)
a=6.5cm
Eisen vertikal einbauen
- 4 90 ø 10 (1.40)
a=6.5cm
Eisen vertikal einbauen
- 5 8 ø 10 (1.30)
a=6.5cm
Eisen horizontal einbauen

Übersicht M. 1:250

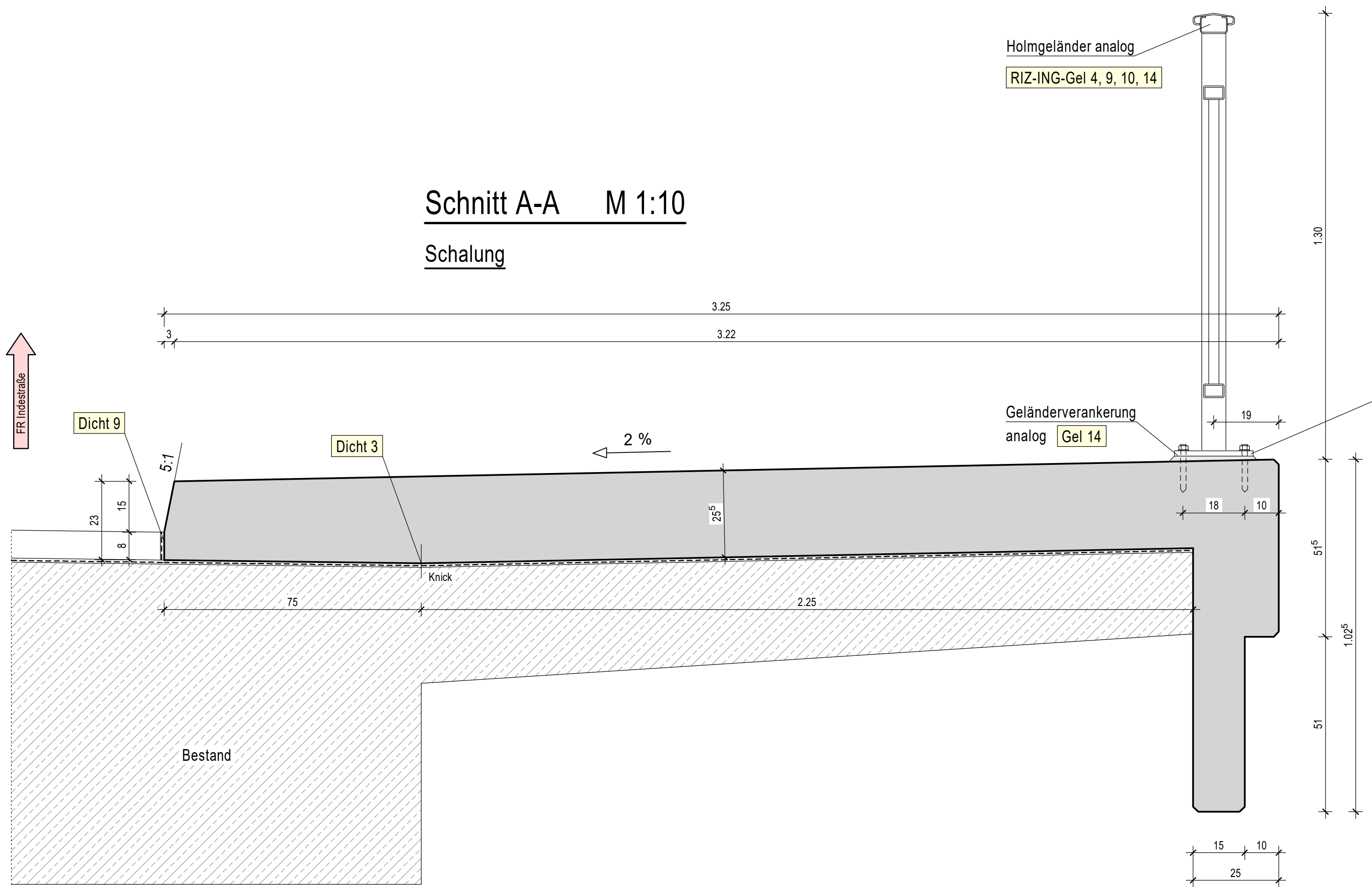


Schnitt B-B M 1:10



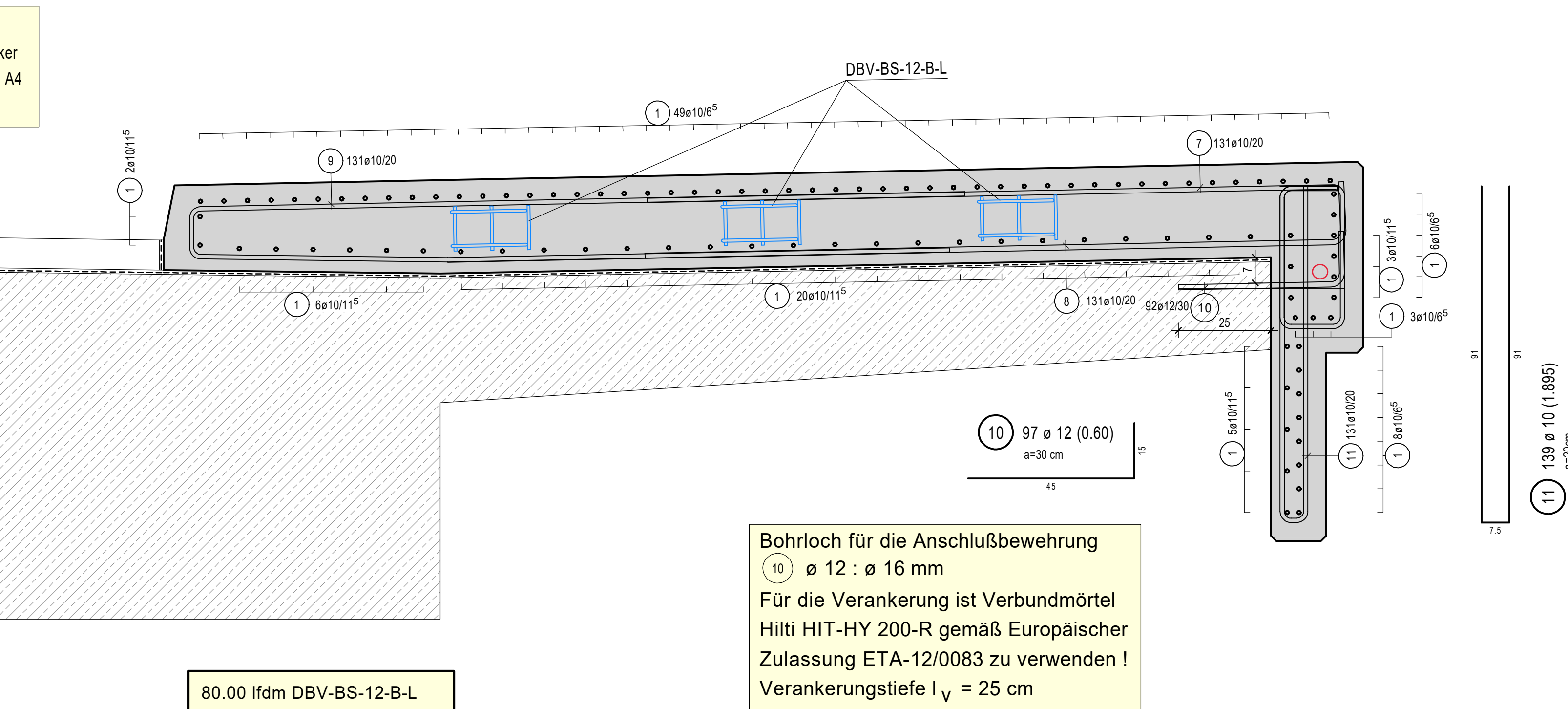
Schnitt A-A M 1:10

Schalung



Schnitt A-A M 1:10

Bewehrung



80.00 lfdm DBV-BS-12-B-L
Unterstützungskörbe
nach Leistungsklasse L2 :
Typ - DBV-BS-12-B-L
insgesamt : 40 Stück
Körbe stehen auf der unteren Bewehrung
Abstand ≤ 70cm

Bohrloch für die Anschlußbewehrung
ø 12 : ø 16 mm
Für die Verankerung ist Verbundmörtel
Hilti HIT-HY 200-R gemäß Europäischer
Zulassung ETA-12/0083 zu verwenden !
Verankerungstiefe l_v = 25 cm

Mindestwerte der Biegerolldurchmesser D _{min} (gem. DIN EN 1991-1-1, Tab 8.1 DE)		Betonstahl B500 (B)
1	Stabdurchmesser (mm)	Haken, Winkelhaken, Schlaufen, Bügel
2	< 20	4 Ø
3	≥ 20	7 Ø
4	Mindestwert der Beton- deckung rechteckig zur Biegeebene	Schrägstäbe und an- dere gebogene Stäbe
5	> 100 mm und > 7 Ø	10 Ø
6	> 50 mm und > 3 Ø	15 Ø
7	≤ 50 mm oder ≤ 3 Ø	20 Ø

Baustoffe gemäß DIN-FB100 und ZTV-ING			
Bauteil	Beton- güte	Beton- stahl	Betonüber- deckung
Kappen	C25/30LP	B500 (B)	außen : 5,0 cm innen : 2,5 cm
Expositionsklassen : XC4, XD3, XF4			

Maße in der Örtlichkeit überprüfen.

NUR ZUR KALKULATION

Index	Änderung	Bearbeiter	Datum
Auftraggeber	Planung:		
StädteRegion Aachen 56494 Hiltl und Kll Zu den Straßen 20 52070 Aachen www.staedteregion-aachen.de	IQ Ingenieurgesellschaft Quadrira mbH Hiltlstraße 24 52148 Hiltl Tel. 02403 8020-0 Fax 02403 8020-29 e-mail: info@iq-engineering.de www.iq-engineering.de		
Dieser Plan gilt nur in Verbindung mit den geprüften statischen Unterlagen und den gültigen Plänen des Architekten. Der Ausführende hat alle Angaben dieses Planes mit den zugehörigen gültigen Ausführungszeichnungen und den Rohbaumaßen zu vergleichen. Unstimmigkeiten sind meinem Büro umgehend mitzuteilen. Die Vorbemerkungen zur statischen Berechnung sind zu beachten!			
T R A G U N G C H A R A K T E R I S T I K Kauferstraße 54, 52249 Eschweiler Tel. 02403 8020-0 e-mail: info@ingewerke-schubert.de Matthias Schubert B.-Eng. - Beratender Ingenieur			
Bauvorhaben : Instandsetzung der Indebrücke im Zuge der K33 Langwahn, 52249 Eschweiler			
Planinhalt: Schai- und Bewehrungsplan Außenkappe Fahrtrichtung Indestraße			
Maßstab 1:25 1:10	Bearbeiter R. Schöner	Eschweiler, den 25.02.2026	Projekt 22069 Plan SB-01